

蔬果農藥殘毒快速檢驗報告單

檢驗單位：員林合作農場/茂農
 檢驗結果：合格



軍副食 營養午餐

日期	果菜名稱	AChE 抑制率%	判定	供貨人 代號或姓名	銷售對象	備註 (含後續處理方式)
1/6	小茄	11	合格	邱秋發	合格	
	芭菜	4	✓	彭素鳳	✓	
	柚子	4	✓	林俊宏	✓	
	蓮霧	7	✓	✓	✓	
	百香果	7	✓	✓	✓	
	雪梨	10	✓	✓	✓	
	茵陳	2	✓	✓	✓	
	柳丁	0.03	✓	✓	✓	
	芥藍	5	✓	✓	✓	
	小茄	4	✓	邱秋發	✓	
	柚子	2	✓	✓	✓	
	蓮霧	8	✓	✓	✓	
	柳丁	5	✓	✓	✓	
	鳳梨	7	✓	✓	✓	
	柚子	1	✓	歐田香果	✓	
	柳丁	6	✓	✓	✓	

備註：1. 抑制率達 35~44%以上者：

通知共應單位延期採收與改善，並對農民進行用藥追蹤及教育。

2. 抑制率達 45%以上者：

停止交易或銷毀，必要時，由共應單位切結後，將樣品送衛生局或農藥檢驗單位以化學法複驗，並依食品衛生管理法或農藥管理法處置。

3. 本報告共計二聯：第一聯由採購單位收執，第二聯由檢驗單位存。

NO.110A 001823

檢定員簽章：李信純

111 年 1 月 6 日

第一聯 採購單位收執(白) 第二聯 檢驗單位存(黃)

蔬果農藥殘毒快速檢驗報告單

檢驗單位：林作農農場 56866
 檢驗結果：合格



國軍副食 營養午餐
 建 鈺 貞

日期	果菜名稱	AChE 抑制率%	判定	供貨人 代號或姓名	銷售對象	備註 (含後續處理方式)
1/6	香茅	4	合格	李天娥	客棧	
	檸檬	1	}	;	;	
	大冬瓜	1	}	蔡坤臣	;	
	冬瓜	2	}	;	;	
	南瓜	4	}	;	;	
	茄子	2	}	;	;	
	甜豆	7	}	;	;	
	紅油辣椒	7	}	;	;	
	黃油辣椒	2	}	;	;	
	蒜筒	8	}	;	;	
	青蒜	27	}	;	;	
	蒜頭	9	}	;	;	
	蒜頭菜	5	}	;	;	
	地瓜	16	}	;	;	
	大蒜	7	}	翁慶雲	;	
	高脚菜	7	}	羅元記	;	
	高脚菜	4	}	蔡錫成	;	

- 備註：1. 抑制率達 35~44% 以上者：
 通知共應單位延期採收與改善，並對農民進行用藥追蹤及教育。
 2. 抑制率達 45% 以上者：
 停止交易或銷毀，必要時，由共應單位切結後，將樣品送衛生局或農藥檢驗單位以化學法複驗，並依食品衛生管理法或農藥管理法處置。
 3. 本報告共計二聯：第一聯由採購單位收執，第二聯由檢驗單位存。

NO.110A 001821

檢定員簽章：李信純

11 年 1 月 6 日

第一聯 採購單位收執(白) 第二聯 檢驗單位存(黃)

蔬果農藥殘毒快速檢驗報告單

檢驗單位：好合作農場(農價806)
 檢驗結果：合格



國軍副食 營養午餐



日期	果菜名稱	AChE抑制率%	判定	供貨人代號或姓名	銷售對象	備註 (含後續處理方式)
1/6	玉米	1	合格	張美英	合格	
	蕃茄	6	✓	吳則發	✓	
	紅蘿蔔	4	✓	謝連雄	✓	
	白蘿蔔	4	✓	李榮敏	✓	
	芋頭	1	✓	林文慶	✓	
	洋蔥	1	✓	張自強	✓	
	洋蔥	8	✓	蔡沛珊	✓	
	洋蔥	5	✓	柯銘進	✓	
	結球莖菜	8	✓	楊新洋	✓	
	小棠	5	✓	柯沛陽	✓	
	紫山棠	4	✓	✓	✓	
	地瓜	27	✓	郭春燕	✓	
	豆薯	8	✓	李正軒	✓	
	竹筍	1	✓	劉錫力	✓	
	洋蔥	7	✓	李淑敏	✓	
	洋蔥	4	✓	✓	✓	
	地瓜	4	✓	✓	✓	

- 備註：1. 抑制率達 35~44%以上者：
 通知共應單位延期採收與改善，並對農民進行用藥追蹤及教育。
 2. 抑制率達 45%以上者：
 停止交易或銷毀，必要時，由共應單位切結後，將樣品送衛生局或農藥檢驗單位以化學法複驗，並依食品衛生管理法或農藥管理法處置。
 3. 本報告共計二聯：第一聯由採購單位收執，第二聯由檢驗單位存。

NO.110A 001820

檢定員簽章：李信純

111年1月6日

第一聯 採購單位收執(白) 第二聯 檢驗單位存(黃)

蔬果農藥殘毒快速檢驗報告單

檢驗單位：吳林村農場 吳信純



軍副食 營養午餐

檢驗結果：合格

日期	果菜名稱	AChE 抑制率%	判定	供貨人 代號或姓名	銷售對象	備註 (含後續處理方式)
1/6	白蘿蔔	3	合格	王淑華	學校	
	洋蔥	5	;	;	;	
	空心菜	4	;	王錦義	;	
	小黃瓜	6	;	林建育	;	
	冬瓜	3	;	林加彬	;	
	香木瓜	3	;	文北園	;	
	芹菜	1	;	廖浩章	;	
	西洋芹	2	;	;	;	
	芥菜仁	4	;	;	;	
	水蓮	1	;	;	;	
	南瓜	1	;	;	;	
	扁豆	6	;	;	;	
	甜豆	3	;	;	;	
	香椿	1	;	;	;	
	紅甜椒	0.03	;	;	;	
	黃甜椒	4	;	;	;	
	莖角仁	5	;	;	;	

備註：1. 抑制率達 35~44%以上者：

通知共應單位延期採收與改善，並對農民進行用藥追蹤及教育。

2. 抑制率達 45%以上者：

停止交易或銷毀，必要時，由共應單位切結後，將樣品送衛生局或農藥檢驗單位以化學法複驗，並依食品衛生管理法或農藥管理法處置。

3. 本報告共計二聯：第一聯由採購單位收執，第二聯由檢驗單位存。

NO.110A 001819

檢定員簽章：李信純

111 年 1 月 6 日

蔬果農藥殘毒快速檢驗報告單

檢驗單位：品苑合作農場(農產品)

檢驗結果：合格



國軍副食 營養午餐

日期	果菜名稱	AChE 抑制率%	判定	供貨人 代號或姓名	銷售對象	備註 (含後續處理方式)
4/6	黑珍珠	2	合格	戴源益	岩橋	
	荷葉珠	1	合格	許深志	岩橋	
	高脚菜	7	合格	許春豐	岩橋	
	白仔菜	4	合格	黃許好	岩橋	
	香芹菜	2	合格	岩橋	岩橋	
	韭	0.2	合格	岩橋	岩橋	
	四季豆	0.3	合格	岩橋	岩橋	
	天米	1	合格	岩橋	岩橋	
	皇帝豆	3	合格	張莫新	岩橋	
	大黃瓜	3	合格	楊文宏	岩橋	
	綠瓜	2	合格	岩橋	岩橋	
	茄子	11	合格	岩橋	岩橋	
	芥菜	6	合格	王淑華	岩橋	
	地瓜葉	5	合格	岩橋	岩橋	
	小黃瓜	2	合格	岩橋	岩橋	
	蕃茄	4	合格	岩橋	岩橋	
	紅蘿蔔	1	合格	岩橋	岩橋	

備註：1. 抑制率達 35~44%以上者：

通知共應單位延期採收與改善，並對農民進行用藥追蹤及教育。

2. 抑制率達 45%以上者：

停止交易或銷毀，必要時，由共應單位切結後，將樣品送衛生局或農藥檢驗單位以化學法複驗，並依食品衛生管理法或農藥管理法處置。

3. 本報告共計二聯：第一聯由採購單位收執，第二聯由檢驗單位存。

NO.110A 001818

檢定員簽章：李淑華

111 年 1 月 6 日

第一聯 採購單位收執(白) 第二聯 檢驗單位存(黃)

蔬果農藥殘毒快速檢驗報告單

檢驗單位：品冠農場



軍副食
建
送

營養午餐

檢驗結果：合格

日期	果菜名稱	AChE 抑制率%	判定	供貨人 代號或姓名	銷售對象	備註 (含後續處理方式)
1/6	波羅茄	8	合格	蘇國生	學校	
	香茅茄	7	、	、	、	
	李氏茄	6	、	、	、	
	本目	9	、	江人達	、	
	本目	8	、	林裕農	、	
	本目	6	、	北軒	、	高延農場
	香茅	11	、	百華農場	、	
	綠絲茄	7	、	、	、	
	香茅茄	4	、	、	、	
	菜苣	8	、	、	、	
	菜苣	13	、	李瑞昌	、	
	綠豆芽	7	、	陳輝田	、	
	菜豆芽	4	、	、	、	
	韭	2	、	徐雅蘭	、	
	蔥	10	、	車麗香	、	
	香松菜	7	、	邱松榮	、	
	芥菜	1	、	、	、	

備註：1. 抑制率達 35~44%以上者：

通知共應單位延期採收與改善，並對農民進行用藥追蹤及教育。

2. 抑制率達 45%以上者：

停止交易或銷毀，必要時，由共應單位切結後，將樣品送衛生局或農藥檢驗單位以化學法複驗，並依食品衛生管理法或農藥管理法處置。

3. 本報告共計二聯：第一聯由採購單位收執，第二聯由檢驗單位存。

NO.110A 001817

檢定員簽章：李信純

111 年 1 月 6 日

第一聯 採購單位收執(白) 第二聯 檢驗單位存(黃)

蔬果農藥殘毒快速檢驗報告單

檢驗單位：好客農場農會



國軍副食 營養午餐

檢驗結果：合格



日期	果菜名稱	AChE 抑制率%	判定	供貨人 代號或姓名	銷售對象	備註 (含後續處理方式)
1/6	蒜苗	9	合格	陳海	岩珍	
	薑	6	✓	✓	✓	
	蒜	4	✓	✓	✓	
	辣椒	15	✓	✓	✓	
	九層塔	1	✓	2	✓	
	金針菇	5	✓	香間茹	✓	
	香菇	2	✓	余啟福	✓	
	香菇	1	✓	吳世國	✓	
	金針菇	1	✓	林維生	✓	
	金針菇	1	✓	林榮森	✓	
	金針菇	6	✓	王瑞斌	✓	
	紅絲菇	1	✓	許維勳	✓	
	白蘿蔔	1	✓	石永芳	✓	
	高麗菜	7	✓	陳秉璋	✓	
	李絲菇	1	✓	王河鐘	✓	
	李絲菇	1	✓	江朝瑞	✓	
	黑珍珠	1	✓	華復	✓	

備註：1. 抑制率達 35~44%以上者：

通知共應單位延期採收與改善，並對農民進行用藥追蹤及教育。

2. 抑制率達 45%以上者：

停止交易或銷毀，必要時，由共應單位切結後，將樣品送衛生局或農藥檢驗單位以化學法複驗，並依食品衛生管理法或農藥管理法處置。

3. 本報告共計二聯：第一聯由採購單位收執，第二聯由檢驗單位存。

NO.110A 001816

檢定員簽章：李信純

111 年 1 月 6 日

第一聯 採購單位收執(白) 第二聯 檢驗單位存(黃)

檢驗報告書

T0 : 芫儂食品股份有限公司

產品 標示	1. 品名	洗散白	水煮蛋
	2. 淨重/數量	432K/180 粒	3317 粒
	3. 有效日期/ 來源雞場	<p>來源雞場: 維新畜牧場(第二場)</p> <p>來源雞場: 維新畜牧場</p> <p>111. 1. 26</p>	<p>鴻陞蛋品有限公司出廠證明</p> <p>有效日期: 111. 1. 12</p> <p>來源雞場: 佳偶畜牧場</p> 
	4. 保存條件 5. 製造商	<p>冷藏 5°C</p> <p>鴻陞蛋品有限公司</p>	
成 官 能 性 品 質	6 包裝	完整無破損	
	7 氣味	正常	
	8 外觀	正常	
	9 蛋的色澤	正常	
	10 鮮度(食鹽水檢測)	下沉	
抗 殘 生 素 留	11 抗生物質	陰性	
本次未達標準 的項目			
審查結果		合格	
檢驗人員	林玉珠	總經理審核	陳佑全



鴻陞蛋品有限公司

428 台中市大雅區大林路 212 巷 21 弄 30 號

TEL: (04)2560-3668 / FAX: (04)2560-3667

原料蛋來源藥物殘留檢驗表

進貨日期: 111 年 1 月 5 日

檢驗日期: 111 年 1 月 5 日

編號 / 原料蛋來源	「易克速 50 綜合抗生素檢驗試劑」結果		備註
	合格	不合格	
宏大畜牧場	✓		
維倫牧場	✓		
定昌畜牧場	✓		

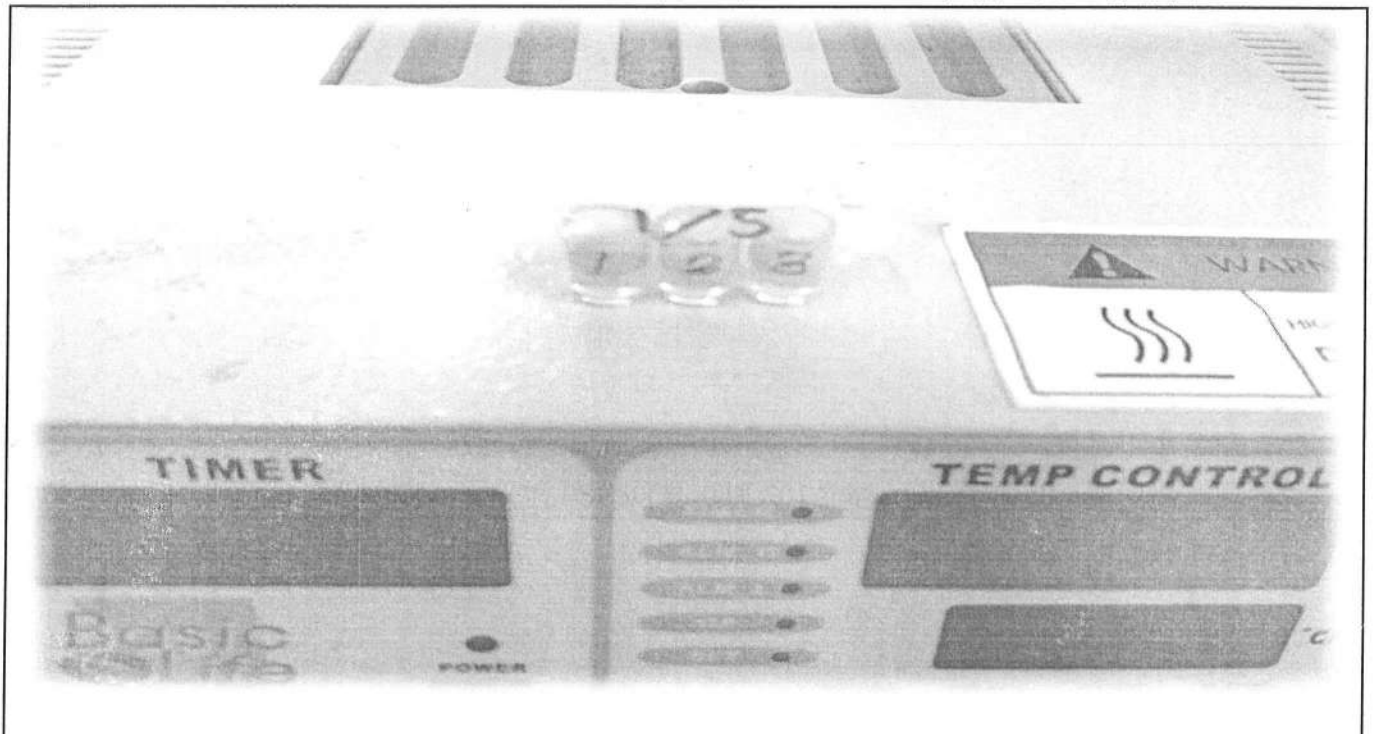
檢驗方式:

1. 採用台灣尖端先進生技醫藥股份有限公司之「易克速 50 綜合抗生素檢驗試劑」進行檢測。
2. 「易克速 50 試劑」無抗生素殘留試劑將顯示「黃色」則判定測試結果為「合格」。
3. 「易克速 50 試劑」含抗生素殘留試劑將顯示「紫色」則判定測試結果為「不合格」。
4. 試劑偵測範圍請參閱附件「ECLIPSE50(易克速 50)主要偵測藥物感度一覽表」。

總經理: 陳佑全

品管: 陳林玉珠

檢驗人員: 郭佩伶



易克速 50 綜合抗生素檢驗結果照片