



保證責任彰化縣員林合作農場/芄儂食品股份有限公司

檢驗報告

Analysis Report

日期： 1091124

頁數： 共一頁

報告編號 109112401

以下檢驗報告係由本場所提供及確認：

產品名稱：烏龍麵(均豪)

採樣日期： 109 年 11 月 24 日

測試日期： 109 年 11 月 24 日

測試結果：

檢體名稱	檢驗項目	檢驗結果	檢驗方法	定量範圍/ 偵測極限
烏龍麵	過氧化氫	陰性	食品中過氧化氫之檢驗方法	30ppm

說明：
 一、過氧化氫：使用衛生福利部公告知食品中過氧化氫之檢驗方法。
 二、偵測極限：30ppm。低於偵測極限者，則以「陰性」表示未檢出。
 三、結果判讀：1. 一般檢體：陽性呈淡黃色/黃褐色。2. 含澱粉成分較高檢體：陽性呈紫色/藍紫色

主管： 

衛生管理人員： 



台中配銷處：台中市西屯區廣福路272巷2號
 食品業者登錄字號 (B-178127089-00001-2)

電話：04-27070265 傳真：04-27079823



保證責任彰化縣員林合作農場/芎儂食品股份有限公司

檢驗報告

Analysis Report

日期： 1091124
 頁數： 共一頁
 報告編號 109112402

以下檢驗報告係由本場所提供及確認：

產品名稱：白油麵(上力)

採樣日期： 109 年 11 月 24 日

測試日期： 109 年 11 月 24 日

測試結果：

檢體名稱	檢驗項目	檢驗結果	檢驗方法	定量範圍/ 偵測極限
白油麵	過氧化氫	陰性	食品中過氧化氫之檢驗方法	30ppm

說明：
 一、過氧化氫：使用衛生福利部公告食品中過氧化氫之檢驗方法。
 二、偵測極限：30ppm。低於偵測極限者，則以「陰性」表示未檢出。
 三、結果判讀：1. 一般檢體：陽性呈淡黃色/黃褐色。2. 含澱粉成分較高檢體：陽性呈紫色/藍紫色

主管： **場長黃健銘**

衛生管理人員： **衛生管理李依純**



台中配銷處：台中市西屯區廣福路272巷2號
 食品業者登錄字號 (B-178127089-00001-2)

電話：04-27070265 傳真：04-27079823



保證責任彰化縣員林合作農場/芫儂食品股份有限公司

檢驗報告

Analysis Report

日期： 1091124
 頁數： 共一頁
 報告編號 109112403

以下檢驗報告係由本場所提供及確認：

產品名稱：板條(義晟)

採樣日期： 109 年 11 月 24 日

測試日期： 109 年 11 月 24 日

測試結果：

檢體名稱	檢驗項目	檢驗結果	檢驗方法	定量範圍/ 偵測極限
板條	過氧化氫	陰性	食品中過氧化氫之檢驗方法	30ppm

說明：

一、過氧化氫：使用衛生福利部公告知食品中過氧化氫之檢驗方法。

二、偵測極限：30ppm。低於偵測極限者，則以「陰性」表示未檢出。

三、結果判讀：1. 一般檢體：陽性呈淡黃色/黃褐色。2. 含澱粉成分較高檢體：陽性呈紫色/藍紫色

主管： **場長黃健銘**

衛生管理人員： **衛生管理李依純**



台中配銷處：台中市西屯區廣福路272巷2號

電話：04-27070265 傳真：04-27079823

食品業者登錄字號 (B-178127089-00001-2)



保證責任彰化縣員林合作農場/芎儂食品股份有限公司

檢驗報告

Analysis Report

日期： 1091124
 頁數： 共一頁
 報告編號 109112404

以下檢驗報告係由本場所提供及確認：

產品名稱：白油麵(大佳)

採樣日期： 109 年 11 月 24 日

測試日期： 109 年 11 月 24 日

測試結果：

檢體名稱	檢驗項目	檢驗結果	檢驗方法	定量範圍/ 偵測極限
白油麵	過氧化氫	陰性	食品中過氧化氫之檢驗方法	30ppm

說明：

一、過氧化氫：使用衛生福利部公告知食品中過氧化氫之檢驗方法。

二、偵測極限：30ppm。低於偵測極限者，則以「陰性」表示未檢出。

三、結果判讀：1. 一般檢體：陽性呈淡黃色/黃褐色。2. 含澱粉成分較高檢體：陽性呈紫色/藍紫色

主管：

場長黃健銘

衛生管理人員：

衛生管理李依純



台中配銷處：台中市西屯區廣福路272巷2號

電話：04-27070265 傳真：04-27079823

食品業者登錄字號 (B-178127089-00001-2)



保證責任彰化縣員林合作農場/芎儂食品股份有限公司

檢驗報告

Analysis Report

日期： 1091124

頁數： 共一頁

報告編號 109112405

以下檢驗報告係由本場所提供及確認：

產品名稱：蘭花干(富源成)

採樣日期： 109 年 11 月 24 日

測試日期： 109 年 11 月 24 日

測試結果：

檢體名稱	檢驗項目	檢驗結果	檢驗方法	定量範圍/ 偵測極限
蘭花干	過氧化氫	陰性	食品中過氧化氫之檢驗方法	30ppm

說明：
 一、過氧化氫：使用衛生福利部公告知食品中過氧化氫之檢驗方法。
 二、偵測極限：30ppm。低於偵測極限者，則以「陰性」表示未檢出。
 三、結果判讀：1. 一般檢體：陽性呈淡黃色/黃褐色。2. 含澱粉成分較高檢體：陽性呈紫色/藍紫色

主管： **場長黃健銘**

衛生管理人員： **衛生管理李依純**



台中配銷處：台中市西屯區廣福路272巷2號

電話：04-27070265 傳真：04-27079823

食品業者登錄字號 (B-178127089-00001-2)



保證責任彰化縣員林合作農場/芫儂食品股份有限公司

檢驗報告

Analysis Report

日期： 1091124
 頁數： 共一頁
 報告編號 109112406

以下檢驗報告係由本場所提供及確認：

產品名稱：板豆腐(榮洲)

採樣日期： 109 年 11 月 24 日

測試日期： 109 年 11 月 24 日

測試結果：

檢體名稱	檢驗項目	檢驗結果	檢驗方法	定量範圍/ 偵測極限
板豆腐	過氧化氫	陰性	食品中過氧化氫之檢驗方法	30ppm

說明：
 一、過氧化氫：使用衛生福利部公告知食品中過氧化氫之檢驗方法。
 二、偵測極限：30ppm。低於偵測極限者，則以「陰性」表示未檢出。
 三、結果判讀：1. 一般檢體：陽性呈淡黃色/黃褐色。2. 含澱粉成分較高檢體：陽性呈紫色/藍紫色

主管： **場長黃健銘**

衛生管理人員： **衛生管理李依純**



台中配銷處：台中市西屯區廣福路272巷2號
 食品業者登錄字號 (B-178127089-00001-2)

電話：04-27070265 傳真：04-27079823



保證責任彰化縣員林合作農場/芫儂食品股份有限公司

檢驗報告

Analysis Report

日期： 1091124
 頁數： 共一頁
 報告編號 109112407

以下檢驗報告係由本場所提供及確認：

產品名稱：油豆腐丁(中港興)

採樣日期： 109 年 11 月 24 日

測試日期： 109 年 11 月 24 日

測試結果：

檢體名稱	檢驗項目	檢驗結果	檢驗方法	定量範圍/ 偵測極限
油豆腐丁	過氧化氫	陰性	食品中過氧化氫之檢驗方法	30ppm

說明：

一、過氧化氫：使用衛生福利部公告知食品中過氧化氫之檢驗方法。

二、偵測極限：30ppm。低於偵測極限者，則以「陰性」表示未檢出。

三、結果判讀：1. 一般檢體：陽性呈淡黃色/黃褐色。2. 含澱粉成分較高檢體：陽性呈紫色/藍紫色

主管： **場長黃健銘**

衛生管理人員： **衛生管理李依純**



台中配銷處：台中市西屯區廣福路272巷2號

電話：04-27070265 傳真：04-27079823

食品業者登錄字號 (B-178127089-00001-2)



保證責任彰化縣員林合作農場/芎儂食品股份有限公司

檢驗報告

Analysis Report

日期： 1091125
 頁數： 共一頁
 報告編號 109112501

以下檢驗報告係由本場所提供及確認：

產品名稱：金針花(蕭文龍)

採樣日期： 109 年 11 月 25 日

測試日期： 109 年 11 月 25 日

測試結果：

檢體名稱	檢驗項目	檢驗結果	檢驗方法	定量範圍/ 偵測極限
金針花	二氧化硫	10mg/L SO ₃ ²⁻	使用Quantofix ^R Sulfite比色檢驗技術	10mg/L

說明：

- 一、二氧化硫：使用QuantofixR Sulfite比色檢驗技術。
- 二、偵測極限為10mg/L SO₃²⁻；偵測範圍由10mg/L SO₃²⁻ 至 1000mg/L SO₃²⁻。
- 三、食品添加物使用範圍及限量標準：金針乾製品用量以SO₂殘留量計4.0g/Kg以下(4000mg/Kg以下)。
其餘製品殘留量標準以衛生福利部公告為標準。

主管： **場長黃健銘**

衛生管理人員： **衛生管理李依純**



台中配銷處：台中市西屯區廣福路272巷2號
 食品業者登錄字號 (B-178127089-00001-2)

電話：04-27070265 傳真：04-27079823



保證責任彰化縣員林合作農場/芎儂食品股份有限公司

檢驗報告

Analysis Report

日期： 1091125
 頁數： 共一頁
 報告編號 109112502

以下檢驗報告係由本場所提供及確認：

產品名稱：筍茸(旭安行)

採樣日期： 109 年 11 月 25 日

測試日期： 109 年 11 月 25 日

測試結果：

檢體名稱	檢驗項目	檢驗結果	檢驗方法	定量範圍/ 偵測極限
筍茸	二氧化硫	10mg/L SO ₃ ²⁻	使用Quantofix ^R Sulfite比色檢驗技術	10mg/L

說明：

- 一、二氧化硫：使用QuantofixR Sulfite比色檢驗技術。
- 二、偵測極限為10mg/L SO₃²⁻；偵測範圍由10mg/L SO₃²⁻ 至 1000mg/L SO₃²⁻。
- 三、食品添加物使用範圍及限量標準：金針乾製品用量以SO₂殘留量計4.0g/Kg以下(4000mg/Kg以下)。
其餘製品殘留量標準以衛生福利部公告為標準。

主管：

場長黃健銘

衛生管理人員：

衛生管理李依純



台中配銷處：台中市西屯區廣福路272巷2號

電話：04-27070265 傳真：04-27079823

食品業者登錄字號 (B-178127089-00001-2)



保證責任彰化縣員林合作農場/芫儂食品股份有限公司

檢驗報告

Analysis Report

日期： 1091125

頁數： 共一頁

報告編號 109112501

以下檢驗報告係由本場所提供及確認：

產品名稱：天婦羅條(中華)

採樣日期： 109 年 11 月 25 日

測試日期： 109 年 11 月 25 日

測試結果：

檢體名稱	檢驗項目	檢驗結果	檢驗方法	定量範圍/ 偵測極限
天婦羅條	硼酸及其鹽類	陰性	食品中硼酸及其鹽類之檢驗方法	300ppm

說明：

- 一、硼酸及其鹽類：使用衛生福利部公告食品中硼酸及鹽類之檢驗方法。
- 二、偵測極限：300ppm。低於偵測極限者，則以「陰性」表示未檢出。
- 三、結果判讀：陰性呈紅色/橙紅色，陽性呈藍綠色/深藍色。

主管： **場長黃健銘**

衛生管理人員： **衛生管理李依純**



台中配銷處：台中市西屯區廣福路272巷2號

電話：04-27070265 傳真：04-27079823

食品業者登錄字號 (B-178127089-00001-2)



保證責任彰化縣員林合作農場/芫儂食品股份有限公司

檢驗報告

Analysis Report

日期： 1091125

頁數： 共一頁

報告編號 109112502

以下檢驗報告係由本場所提供及確認：

產品名稱：肉羹(大台中)

採樣日期： 109 年 11 月 25 日

測試日期： 109 年 11 月 25 日

測試結果：

檢體名稱	檢驗項目	檢驗結果	檢驗方法	定量範圍 /偵測極
肉羹	硼酸及其鹽類	陰性	食品中硼酸及其鹽類之檢驗方法	300ppm

說明：

- 一、硼酸及其鹽類：使用衛生福利部公告食品中硼酸及鹽類之檢驗方法。
- 二、偵測極限：300ppm。低於偵測極限者，則以「陰性」表示未檢出。
- 三、結果判讀：陰性呈紅色/橙紅色，陽性呈藍綠色/深藍色。

主管： **場長黃健銘**

衛生管理人員： **衛生管理李依純**



台中配銷處：台中市西屯區廣福路272巷2號

電話：04-27070265 傳真：04-27079823

食品業者登錄字號 (B-178127089-00001-2)



保證責任彰化縣員林合作農場/莞儂食品股份有限公司

檢驗報告

Analysis Report

日期： 1091125

頁數： 共一頁

報告編號 109112503

以下檢驗報告係由本場所提供及確認：

產品名稱：黑輪(海之鮮)

採樣日期： 109 年 11 月 25 日

測試日期： 109 年 11 月 25 日

測試結果：

檢體名稱	檢驗項目	檢驗結果	檢驗方法	定量範圍/ 偵測極限
黑輪	硼酸及其鹽類	陰性	食品中硼酸及其鹽類之檢驗方法	300ppm

說明：

- 一、硼酸及其鹽類：使用衛生福利部公告知食品中硼酸及鹽類之檢驗方法。
- 二、偵測極限：300ppm。低於偵測極限者，則以「陰性」表示未檢出。
- 三、結果判讀：陰性呈紅色/橙紅色，陽性呈藍綠色/深藍色。

主管： **場長黃健銘**

衛生管理人員： **衛生管理李依純**



台中配銷處：台中市西屯區廣福路272巷2號
食品業者登錄字號 (B-178127089-00001-2)

電話：04-27070265 傳真：04-27079823



檢驗報告

Analysis Report

日期： 1091125
 頁數： 共一頁
 報告編號 109112501

以下檢驗報告係由本場所提供及確認：

產品名稱：粗絞肉(立大)

採樣日期： 109 年 11 月 25 日

測試日期： 109 年 11 月 25 日

測試結果：

檢體名稱	檢驗項目	檢驗結果	檢驗方法	定量範圍/ 偵測極限
粗絞肉	萊克多巴胺	陰性	萊克多巴胺快速檢驗試劑套組	2ppb
粗絞肉	乙型受體素	陰性	乙型受體素(鹽酸克侖特羅)簡易層析試劑套組	3ppb
粗絞肉	綜合抗生素	陰性	綜合抗生素快速檢驗試劑	*
粗絞肉	磺胺二甲嘧啶	陰性	磺胺二甲嘧啶血清專用快速檢驗試劑	0.1ppm
粗絞肉	磺胺二甲氧嘧啶	陰性	磺胺二甲氧嘧啶血清專用快速檢驗試劑	0.1ppm

說明：

一、低於偵測極限者，則以「陰性」表示未檢出。

二、萊克多巴胺(Ractopamine)：使用萊克多巴胺快速檢驗試劑套組進行測試。

三、乙型受體素(Clenbuterol)：使用乙型受體素(鹽酸克侖特羅)簡易層析試劑套組進行測試。

四、綜合抗生素：使用ECLIPSE 50綜合抗生素快速檢驗試劑進行測試。

*偵測極限：青黴素類0.003-0.004ppm，四環黴素類0.1ppm，磺胺類抗生素類0.1ppm。

**結果判讀：陰性呈草綠/黃色，陽性呈藍紫/紫色。

五、磺胺二甲嘧啶(Sulfamethazine, SMT)：使用磺胺二甲嘧啶血清專用快速檢驗試劑進行測試。

六、磺胺二甲氧嘧啶(Sulfadimethoxine, SDM)：使用磺胺二甲氧嘧啶血清專用快速檢驗試劑進行測試。

主管：

場長黃健銘

衛生管理人員：

衛生管理李依純



檢驗報告
Analysis Report

日期： 1091125
頁數： 共一頁
報告編號 109112502

以下檢驗報告係由本場所提供及確認：

產品名稱：肉片(香里)

採樣日期： 109 年 11 月 25 日

測試日期： 109 年 11 月 25 日

測試結果：

檢體名稱	檢驗項目	檢驗結果	檢驗方法	定量範圍/ 偵測極限
肉片	萊克多巴胺	陰性	萊克多巴胺快速檢驗試劑套組	2ppb
肉片	乙型受體素	陰性	乙型受體素(鹽酸克侖特羅)簡易層析試劑套組	3ppb
肉片	綜合抗生素	陰性	綜合抗生素快速檢驗試劑	*
肉片	磺胺二甲嘧啶	陰性	磺胺二甲嘧啶血清專用快速檢驗試劑	0.1ppm
肉片	磺胺二甲氧嘧啶	陰性	磺胺二甲氧嘧啶血清專用快速檢驗試劑	0.1ppm

說明：
一、低於偵測極限者，則以「陰性」表示未檢出。
二、萊克多巴胺(Ractopamine)：使用萊克多巴胺快速檢驗試劑套組進行測試。
三、乙型受體素(Clenbuterol)：使用乙型受體素(鹽酸克侖特羅)簡易層析試劑套組進行測試。
四、綜合抗生素：使用ECLIPSE 50綜合抗生素快速檢驗試劑進行測試。
*偵測極限：青黴素類0.003-0.004ppm，四環黴素類0.1ppm，磺胺類抗生素類0.1ppm。
**結果判讀：陰性呈草綠/黃色，陽性呈藍紫/紫色。
五、磺胺二甲嘧啶(Sulfamethazine, SMT)：使用磺胺二甲嘧啶血清專用快速檢驗試劑進行測試。
六、磺胺二甲氧嘧啶(Sulfadimethoxine, SDM)：使用磺胺二甲氧嘧啶血清專用快速檢驗試劑進行測

主管： 

衛生管理人員： 





檢驗報告

Analysis Report

日期： 1091125
 頁數： 共一頁
 報告編號 109112503

以下檢驗報告係由本場所提供及確認：

產品名稱：肉丁(祥圃)

採樣日期： 109 年 11 月 25 日

測試日期： 109 年 11 月 25 日

測試結果：

檢體名稱	檢驗項目	檢驗結果	檢驗方法	定量範圍/ 偵測極限
肉丁	萊克多巴胺	陰性	萊克多巴胺快速檢驗試劑套組	2ppb
肉丁	乙型受體素	陰性	乙型受體素(鹽酸克侖特羅)簡易層析試劑套組	3ppb
肉丁	綜合抗生素	陰性	綜合抗生素快速檢驗試劑	*
肉丁	磺胺二甲嘧啶	陰性	磺胺二甲嘧啶血清專用快速檢驗試劑	0.1ppm
肉丁	磺胺二甲氧嘧啶	陰性	磺胺二甲氧嘧啶血清專用快速檢驗試劑	0.1ppm

說明：

一、低於偵測極限者，則以「陰性」表示未檢出。

二、萊克多巴胺(Ractopamine)：使用萊克多巴胺快速檢驗試劑套組進行測試。

三、乙型受體素(Clenbuterol)：使用乙型受體素(鹽酸克侖特羅)簡易層析試劑套組進行測試。

四、綜合抗生素：使用ECLIPSE 50綜合抗生素快速檢驗試劑進行測試。

*偵測極限：青黴素類0.003-0.004ppm，四環黴素類0.1ppm，磺胺類抗生素類0.1ppm。

**結果判讀：陰性呈草綠/黃色，陽性呈藍紫/紫色。

五、磺胺二甲嘧啶(Sulfamethazine, SMT)：使用磺胺二甲嘧啶血清專用快速檢驗試劑進行測試。

六、磺胺二甲氧嘧啶(Sulfadimethoxine, SDM)：使用磺胺二甲氧嘧啶血清專用快速檢驗試劑進行測

主管：

場長黃健銘

衛生管理人員：

衛生管理李依純





檢驗報告

Analysis Report

日期：1091125
 頁數：共一頁
 報告編號 109112504

以下檢驗報告係由本場所提供及確認：

產品名稱：肉絲(泰安)

採樣日期：109 年 11 月 25 日

測試日期：109 年 11 月 25 日

測試結果：

檢體名稱	檢驗項目	檢驗結果	檢驗方法	定量範圍/ 偵測極限
肉絲	萊克多巴胺	陰性	萊克多巴胺快速檢驗試劑套組	2ppb
肉絲	乙型受體素	陰性	乙型受體素(鹽酸克侖特羅)簡易層析試劑套組	3ppb
肉絲	綜合抗生素	陰性	綜合抗生素快速檢驗試劑	*
肉絲	磺胺二甲嘧啶	陰性	磺胺二甲嘧啶血清專用快速檢驗試劑	0.1ppm
肉絲	磺胺二甲氧嘧啶	陰性	磺胺二甲氧嘧啶血清專用快速檢驗試劑	0.1ppm

說明：

一、低於偵測極限者，則以「陰性」表示未檢出。

二、萊克多巴胺(Ractopamine)：使用萊克多巴胺快速檢驗試劑套組進行測試。

三、乙型受體素(Clenbuterol)：使用乙型受體素(鹽酸克侖特羅)簡易層析試劑套組進行測試。

四、綜合抗生素：使用ECLIPSE 50綜合抗生素快速檢驗試劑進行測試。

*偵測極限：青黴素類0.003-0.004ppm，四環黴素類0.1ppm，磺胺類抗生素類0.1ppm。

**結果判讀：陰性呈草綠/黃色，陽性呈藍紫/紫色。

五、磺胺二甲嘧啶(Sulfamethazine, SMT)：使用磺胺二甲嘧啶血清專用快速檢驗試劑進行測試。

六、磺胺二甲氧嘧啶(Sulfadimethoxine, SDM)：使用磺胺二甲氧嘧啶血清專用快速檢驗試劑進行測

主管：

場長黃健銘

衛生管理人員：

衛生管理李依純





檢驗報告

Analysis Report

日期： 1091124
 頁數： 共一頁
 報告編號 109112401

以下檢驗報告係由本場所提供及確認：

產品名稱：瘦絞肉(立大)

採樣日期： 109 年 11 月 24 日

測試日期： 109 年 11 月 24 日

測試結果：

檢體名稱	檢驗項目	檢驗結果	檢驗方法	定量範圍/ 偵測極限
瘦絞肉	萊克多巴胺	陰性	萊克多巴胺快速檢驗試劑套組	2ppb
瘦絞肉	乙型受體素	陰性	乙型受體素(鹽酸克侖特羅)簡易層析試劑套組	3ppb
瘦絞肉	綜合抗生素	陰性	綜合抗生素快速檢驗試劑	*
瘦絞肉	磺胺二甲嘧啶	陰性	磺胺二甲嘧啶血清專用快速檢驗試劑	0.1ppm
瘦絞肉	磺胺二甲氧嘧啶	陰性	磺胺二甲氧嘧啶血清專用快速檢驗試劑	0.1ppm

說明：

一、低於偵測極限者，則以「陰性」表示未檢出。

二、萊克多巴胺(Ractopamine)：使用萊克多巴胺快速檢驗試劑套組進行測試。

三、乙型受體素(Clenbuterol)：使用乙型受體素(鹽酸克侖特羅)簡易層析試劑套組進行測試。

四、綜合抗生素：使用ECLIPSE 50綜合抗生素快速檢驗試劑進行測試。

*偵測極限：青黴素類0.003-0.004ppm，四環黴素類0.1ppm，磺胺類抗生素類0.1ppm。

**結果判讀：陰性呈草綠/黃色，陽性呈藍紫/紫色。

五、磺胺二甲嘧啶(Sulfamethazine, SMT)：使用磺胺二甲嘧啶血清專用快速檢驗試劑進行測試。

六、磺胺二甲氧嘧啶(Sulfadimethoxine, SDM)：使用磺胺二甲氧嘧啶血清專用快速檢驗試劑進行測試。

主管：

場長黃健銘

衛生管理人員：

衛生管理李依純





檢驗報告

Analysis Report

日期： 1091124
 頁數： 共一頁
 報告編號 109112402

以下檢驗報告係由本場所提供及確認：

產品名稱：肉片(祥圃)

採樣日期： 109 年 11 月 24 日

測試日期： 109 年 11 月 24 日

測試結果：

檢體名稱	檢驗項目	檢驗結果	檢驗方法	定量範圍/ 偵測極限
肉片	萊克多巴胺	陰性	萊克多巴胺快速檢驗試劑套組	2ppb
肉片	乙型受體素	陰性	乙型受體素(鹽酸克侖特羅)簡易層析試劑套組	3ppb
肉片	綜合抗生素	陰性	綜合抗生素快速檢驗試劑	*
肉片	磺胺二甲嘧啶	陰性	磺胺二甲嘧啶血清專用快速檢驗試劑	0.1ppm
肉片	磺胺二甲氧嘧啶	陰性	磺胺二甲氧嘧啶血清專用快速檢驗試劑	0.1ppm

說明：

一、低於偵測極限者，則以「陰性」表示未檢出。

二、萊克多巴胺(Ractopamine)：使用萊克多巴胺快速檢驗試劑套組進行測試。

三、乙型受體素(Clenbuterol)：使用乙型受體素(鹽酸克侖特羅)簡易層析試劑套組進行測試。

四、綜合抗生素：使用ECLIPSE 50綜合抗生素快速檢驗試劑進行測試。

*偵測極限：青黴素類0.003-0.004ppm，四環黴素類0.1ppm，磺胺類抗生素類0.1ppm。

**結果判讀：陰性呈草綠/黃色，陽性呈藍紫/紫色。

五、磺胺二甲嘧啶(Sulfamethazine, SMT)：使用磺胺二甲嘧啶血清專用快速檢驗試劑進行測試。

六、磺胺二甲氧嘧啶(Sulfadimethoxine, SDM)：使用磺胺二甲氧嘧啶血清專用快速檢驗試劑進行測

主管：

場長黃健銘

衛生管理人員：

衛生管理李依純





檢驗報告

Analysis Report

日期： 1091124
 頁數： 共一頁
 報告編號 109112403

以下檢驗報告係由本場所提供及確認：

產品名稱：小豐肉丁(香里)

採樣日期： 109 年 11 月 24 日

測試日期： 109 年 11 月 24 日

測試結果：

檢體名稱	檢驗項目	檢驗結果	檢驗方法	定量範圍/ 偵測極限
小豐肉丁	萊克多巴胺	陰性	萊克多巴胺快速檢驗試劑套組	2ppb
小豐肉丁	乙型受體素	陰性	乙型受體素(鹽酸克侖特羅)簡易層析試劑套組	3ppb
小豐肉丁	綜合抗生素	陰性	綜合抗生素快速檢驗試劑	*
小豐肉丁	磺胺二甲嘧啶	陰性	磺胺二甲嘧啶血清專用快速檢驗試劑	0.1ppm
小豐肉丁	磺胺二甲氧嘧啶	陰性	磺胺二甲氧嘧啶血清專用快速檢驗試劑	0.1ppm

說明：

一、低於偵測極限者，則以「陰性」表示未檢出。

二、萊克多巴胺(Ractopamine)：使用萊克多巴胺快速檢驗試劑套組進行測試。

三、乙型受體素(Clenbuterol)：使用乙型受體素(鹽酸克侖特羅)簡易層析試劑套組進行測試。

四、綜合抗生素：使用ECLIPSE 50綜合抗生素快速檢驗試劑進行測試。

*偵測極限：青黴素類0.003-0.004ppm，四環黴素類0.1ppm，磺胺類抗生素類0.1ppm。

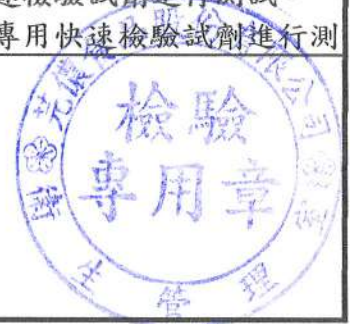
**結果判讀：陰性呈草綠/黃色，陽性呈藍紫/紫色。

五、磺胺二甲嘧啶(Sulfamethazine, SMT)：使用磺胺二甲嘧啶血清專用快速檢驗試劑進行測試。

六、磺胺二甲氧嘧啶(Sulfadimethoxine, SDM)：使用磺胺二甲氧嘧啶血清專用快速檢驗試劑進行測試。

主管： **場長黃健銘**

衛生管理人員： **衛生管理李依純**





檢驗報告

Analysis Report

日期： 1091124
 頁數： 共一頁
 報告編號 109112404

以下檢驗報告係由本場所提供及確認：

產品名稱：肉絲(復進)

採樣日期： 109 年 11 月 24 日

測試日期： 109 年 11 月 24 日

測試結果：

檢體名稱	檢驗項目	檢驗結果	檢驗方法	定量範圍/ 偵測極限
肉絲	萊克多巴胺	陰性	萊克多巴胺快速檢驗試劑套組	2ppb
肉絲	乙型受體素	陰性		3ppb
肉絲	綜合抗生素	陰性	綜合抗生素快速檢驗試劑	*
肉絲	磺胺二甲嘧啶	陰性	磺胺二甲嘧啶血清專用快速檢驗試劑	0.1ppm
肉絲	磺胺二甲氧嘧啶	陰性	磺胺二甲氧嘧啶血清專用快速檢驗試劑	0.1ppm

說明：

一、低於偵測極限者，則以「陰性」表示未檢出。

二、萊克多巴胺(Ractopamine)：使用萊克多巴胺快速檢驗試劑套組進行測試。

三、乙型受體素(Clenbuterol)：使用乙型受體素(鹽酸克侖特羅)簡易層析試劑套組進行測試。

四、綜合抗生素：使用ECLIPSE 50綜合抗生素快速檢驗試劑進行測試。

*偵測極限：青黴素類0.003-0.004ppm，四環黴素類0.1ppm，磺胺類抗生素類0.1ppm。

**結果判讀：陰性呈草綠/黃色，陽性呈藍紫/紫色。

五、磺胺二甲嘧啶(Sulfamethazine, SMT)：使用磺胺二甲嘧啶血清專用快速檢驗試劑進行測試。

六、磺胺二甲氧嘧啶(Sulfadimethoxine, SDM)：使用磺胺二甲氧嘧啶血清專用快速檢驗試劑進行測

主管：

場長黃健銘

衛生管理人員：

衛生管理李依純





檢驗報告

Analysis Report

日期： 1091125
 頁數： 共一頁
 報告編號 109112501

以下檢驗報告係由本場所提供及確認：

產品名稱：骨腿丁(卜蜂)


採樣日期： 109 年 11 月 25 日

測試日期： 109 年 11 月 25 日

測試結果：

檢體名稱	檢驗項目	檢驗結果	檢驗方法	定量範圍/ 偵測極限
骨腿丁	綜合抗生素	陰性	綜合抗生素快速檢驗試劑	*
骨腿丁	磺胺二甲嘧啶	陰性	磺胺二甲嘧啶血清專用快速檢驗試劑	0.1ppm
骨腿丁	磺胺二甲氧嘧啶	陰性	磺胺二甲氧嘧啶血清專用快速檢驗試劑	0.1ppm

說明：
 一、低於偵測極限者，則以「陰性」表示未檢出。
 二、綜合抗生素：使用ECLIPSE 50綜合抗生素快速檢驗試劑進行測試。
 *偵測極限：青黴素類0.003-0.004ppm，四環黴素類0.1ppm，磺胺類抗生素類0.1ppm。
 **結果判讀：陰性呈草綠/黃色，陽性呈藍紫/紫色。
 三、磺胺二甲嘧啶(Sulfamethazine, SMT)：使用磺胺二甲嘧啶血清專用快速檢驗試劑進行測試。
 四、磺胺二甲氧嘧啶(Sulfadimethoxine, SDM)：使用磺胺二甲氧嘧啶血清專用快速檢驗試劑進行

主管：


衛生管理人員：






保證責任彰化縣員林合作農場/芫儂食品股份有限公司

檢驗報告

Analysis Report

日期： 1091125

頁數： 共一頁

報告編號 109112502

以下檢驗報告係由本場所提供及確認：

產品名稱：雞腿(何肉)

採樣日期： 109 年 11 月 25 日

測試日期： 109 年 11 月 25 日

測試結果：

檢體名稱	檢驗項目	檢驗結果	檢驗方法	定量範圍/ 偵測極限
雞腿	綜合抗生素	陰性	綜合抗生素快速檢驗試劑	*
雞腿	磺胺二甲嘧啶	陰性	磺胺二甲嘧啶血清專用快速檢驗試劑	0.1ppm
雞腿	磺胺二甲氧嘧啶	陰性	磺胺二甲氧嘧啶血清專用快速檢驗試劑	0.1ppm

說明：

一、低於偵測極限者，則以「陰性」表示未檢出。

二、綜合抗生素：使用ECLIPSE 50綜合抗生素快速檢驗試劑進行測試。

*偵測極限：青黴素類0.003-0.004ppm，四環黴素類0.1ppm，磺胺類抗生素類0.1ppm。

**結果判讀：陰性呈草綠/黃色，陽性呈藍紫/紫色。

三、磺胺二甲嘧啶(Sulfamethazine, SMT)：使用磺胺二甲嘧啶血清專用快速檢驗試劑進行測試。

四、磺胺二甲氧嘧啶(Sulfadimethoxine, SDM)：使用磺胺二甲氧嘧啶血清專用快速檢驗試劑進行測

主管：

場長黃健銘

衛生管理人員：

衛生管理李依純



台中配銷處：台中市西屯區廣福路272巷2號

電話：04-27070265 傳真：04-27079823

食品業者登錄字號 (B-178127089-00001-2)



保證責任彰化縣員林合作農場/芫儂食品股份有限公司

檢驗報告

Analysis Report

日期： 1091125
 頁數： 共一頁
 報告編號 109112503

以下檢驗報告係由本場所提供及確認：

產品名稱：骨腿丁(洽富)

採樣日期： 109 年 11 月 25 日

測試日期： 109 年 11 月 25 日

測試結果：

檢體名稱	檢驗項目	檢驗結果	檢驗方法	定量範圍/ 偵測極限
骨腿丁	綜合抗生素	陰性	綜合抗生素快速檢驗試劑	*
骨腿丁	磺胺二甲嘧啶	陰性	磺胺二甲嘧啶血清專用快速檢驗試劑	0.1ppm
骨腿丁	磺胺二甲氧嘧啶	陰性	磺胺二甲氧嘧啶血清專用快速檢驗試劑	0.1ppm

說明：
 一、低於偵測極限者，則以「陰性」表示未檢出。
 二、綜合抗生素：使用ECLIPSE 50綜合抗生素快速檢驗試劑進行測試。
 *偵測極限：青黴素類0.003-0.004ppm，四環黴素類0.1ppm，磺胺類抗生素類0.1ppm。
 **結果判讀：陰性呈草綠/黃色，陽性呈藍紫/紫色。
 三、磺胺二甲嘧啶(Sulfamethazine, SMT)：使用磺胺二甲嘧啶血清專用快速檢驗試劑進行測試。
 四、磺胺二甲氧嘧啶(Sulfadimethoxine, SDM)：使用磺胺二甲氧嘧啶血清專用快速檢驗試劑進行測

主管： **場長黃健銘**

衛生管理人員： **衛生管理李依純**



台中配銷處：台中市西屯區廣福路272巷2號
 食品業者登錄字號 (B-178127089-00001-2)

電話：04-27070265 傳真：04-27079823



檢驗報告

Analysis Report

日期： 1091124
 頁數： 共一頁
 報告編號 109112401

以下檢驗報告係由本場所提供及確認：

產品名稱：骨腿丁(卜蜂)

採樣日期： 109 年 11 月 24 日

測試日期： 109 年 11 月 24 日

測試結果：

檢體名稱	檢驗項目	檢驗結果	檢驗方法	定量範圍/ 偵測極限
骨腿丁	綜合抗生素	陰性	綜合抗生素快速檢驗試劑	*
骨腿丁	磺胺二甲嘧啶	陰性	磺胺二甲嘧啶血清專用快速檢驗試劑	0.1ppm
骨腿丁	磺胺二甲氧嘧啶	陰性	磺胺二甲氧嘧啶血清專用快速檢驗試劑	0.1ppm

說明：
 一、低於偵測極限者，則以「陰性」表示未檢出。
 二、綜合抗生素：使用ECLIPSE 50綜合抗生素快速檢驗試劑進行測試。
 *偵測極限：青黴素類0.003-0.004ppm，四環黴素類0.1ppm，磺胺類抗生素類0.1ppm。
 **結果判讀：陰性呈草綠/黃色，陽性呈藍紫/紫色。
 三、磺胺二甲嘧啶(Sulfamethazine, SMT)：使用磺胺二甲嘧啶血清專用快速檢驗試劑進行測試。
 四、磺胺二甲氧嘧啶(Sulfadimethoxine, SDM)：使用磺胺二甲氧嘧啶血清專用快速檢驗試劑進行

主管： **場長黃健銘**

衛生管理人員： **衛生管理李依純**



檢驗報告

Analysis Report

日期： 1091124

頁數： 共一頁

報告編號 109112402

以下檢驗報告係由本場所提供及確認：

產品名稱：骨腿丁(何肉)

採樣日期： 109 年 11 月 24 日

測試日期： 109 年 11 月 24 日

測試結果：

檢體名稱	檢驗項目	檢驗結果	檢驗方法	定量範圍/ 偵測極限
骨腿丁	綜合抗生素	陰性	綜合抗生素快速檢驗試劑	*
骨腿丁	磺胺二甲嘧啶	陰性	磺胺二甲嘧啶血清專用快速檢驗試劑	0.1ppm
骨腿丁	磺胺二甲氧嘧啶	陰性	磺胺二甲氧嘧啶血清專用快速檢驗試劑	0.1ppm

說明：
一、低於偵測極限者，則以「陰性」表示未檢出。
二、綜合抗生素：使用ECLIPSE 50綜合抗生素快速檢驗試劑進行測試。
*偵測極限：青黴素類0.003-0.004ppm，四環黴素類0.1ppm，磺胺類抗生素類0.1ppm。
**結果判讀：陰性呈草綠/黃色，陽性呈藍紫/紫色。
三、磺胺二甲嘧啶(Sulfamethazine, SMT)：使用磺胺二甲嘧啶血清專用快速檢驗試劑進行測試。
四、磺胺二甲氧嘧啶(Sulfadimethoxine, SDM)：使用磺胺二甲氧嘧啶血清專用快速檢驗試劑進行測試。

主管： **場長黃健銘**

衛生管理人員： **衛生管理李依純**





保證責任彰化縣員林合作農場/芫儂食品股份有限公司

檢驗報告

Analysis Report

日期： 1091124
 頁數： 共一頁
 報告編號 109112403

以下檢驗報告係由本場所提供及確認：

產品名稱：雞腿(洽富)

採樣日期： 109 年 11 月 24 日

測試日期： 109 年 11 月 24 日

測試結果：

檢體名稱	檢驗項目	檢驗結果	檢驗方法	定量範圍/ 偵測極限
雞腿	綜合抗生素	陰性	綜合抗生素快速檢驗試劑	*
雞腿	磺胺二甲嘧啶	陰性	磺胺二甲嘧啶血清專用快速檢驗試劑	0.1ppm
雞腿	磺胺二甲氧嘧啶	陰性	磺胺二甲氧嘧啶血清專用快速檢驗試劑	0.1ppm

說明：
 一、低於偵測極限者，則以「陰性」表示未檢出。
 二、綜合抗生素：使用ECLIPSE 50綜合抗生素快速檢驗試劑進行測試。
 *偵測極限：青黴素類0.003-0.004ppm，四環黴素類0.1ppm，磺胺類抗生素類0.1ppm。
 **結果判讀：陰性呈草綠/黃色，陽性呈藍紫/紫色。
 三、磺胺二甲嘧啶(Sulfamethazine, SMT)：使用磺胺二甲嘧啶血清專用快速檢驗試劑進行測試。
 四、磺胺二甲氧嘧啶(Sulfadimethoxine, SDM)：使用磺胺二甲氧嘧啶血清專用快速檢驗試劑進行測

主管： **場長黃健銘**

衛生管理人員： **衛生管理李依純**



台中配銷處：台中市西屯區廣福路272巷2號
 食品業者登錄字號 (B-178127089-00001-2)

電話：04-27070265 傳真：04-27079823



鴻陞蛋品有限公司

台中市大雅區大林路 212 巷 21 弄 30 號

TEL : 04-25603668 FAX : 04-25603667

檢驗報告書

TO : 莞儂食品股份有限公司

產 品 標 示	1. 品名	洗散白	
	2. 淨重	180 粒	
	3. 有效日期/ 來源雞場	<div style="border: 1px solid green; padding: 2px; display: inline-block;">來源雞場: 維新畜牧場(第二場)</div> 109. 12. 15	
	4. 保存條件 5. 製造商	冷藏 5°C 鴻陞蛋品有限公司	
成 官 能 性 品 質	6 包裝	完整無破損	
	7 氣味	正常	
	8 外觀	正常	
	9 蛋的色澤	正常	
	10 鮮度(食鹽水檢測)	下沉	
抗 殘 生 素 留	11 抗生物質	陰性	
本次未達標準 的項目			
審查結果		合格	
檢驗人員	林玉珠	總經理審核	陳佑全



檢驗報告書

TO : 茺儂食品股份有限公司

產品標示	1. 品名	水煮蛋	
	2. 淨重/數量	22 粒帶殼	
	3. 有效日期/ 來源雞場	鴻陞蛋品有限公司出廠證明 有效日期: 109.12.01 來源雞場:  維新畜牧場(第二場)	
	4. 保存條件	冷藏 5°C	
	5. 製造商	鴻陞蛋品有限公司	
成官能性品質	6 包裝	完整無破損	
	7 氣味	正常	
	8 外觀	正常	
	9 蛋的色澤	正常	
	10 鮮度(食鹽水檢測)	下沉	
抗殘生素留	11 抗生物質	陰性	
本次未達標準的項目			
審查結果	合格		
檢驗人員	林玉珠	總經理審核	陳佑全



鴻陞蛋品有限公司

428 台中市大雅區大林路 212 巷 21 弄 30 號

TEL: (04)2560-3668 / FAX: (04)2560-3667

原料蛋來源藥物殘留檢驗表

進貨日期: 109 年 11 月 24 日

檢驗日期: 109 年 11 月 24 日

編號 / 原料蛋來源	「易克速 50 綜合抗生素檢驗試劑」結果		備註
	合格	不合格	
天芳畜牧場	✓		
定昌畜牧場	✓		
維新畜牧場第二場	✓		

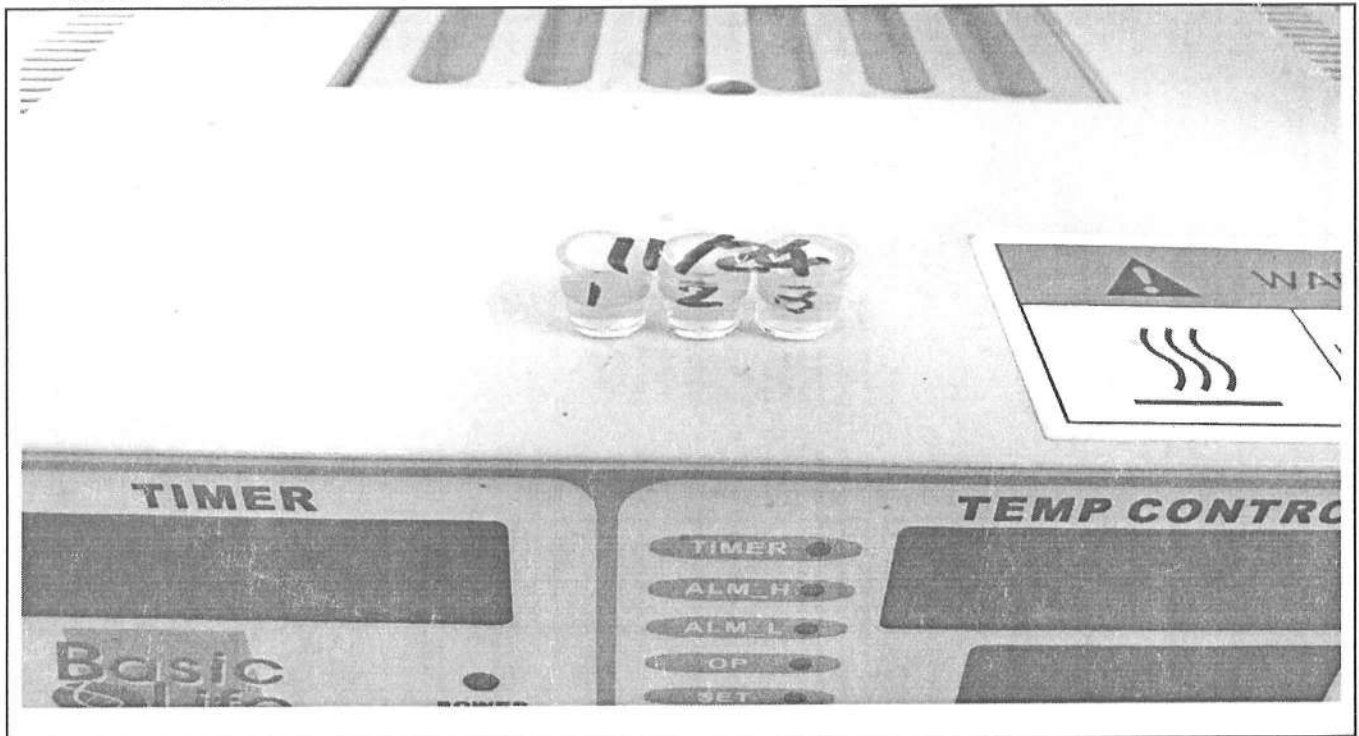
檢驗方式:

1. 採用台灣尖端先進生技醫藥股份有限公司之「易克速 50 綜合抗生素檢驗試劑」進行檢測。
2. 「易克速 50 試劑」無抗生素殘留試劑將顯示「黃色」則判定測試結果為「合格」。
3. 「易克速 50 試劑」含抗生素殘留試劑將顯示「紫色」則判定測試結果為「不合格」。
4. 試劑偵測範圍請參閱附件「ECLIPSE50(易克速 50)主要偵測藥物感度一覽表」。

總經理: 陳佑全

品管: 陳林玉珠

檢驗人員: 郭姍伶



易克速 50 綜合抗生素檢驗結果照片

檢驗報告 TEST REPORT

TO：莞儂

日期： 109/11/25
頁數： 1 of 1
報告編號： 109112501

以下檢驗報告係由本公司所提供及確認：

產品名稱：未殺菌全蛋液

採樣日期：109年11月24日

測試日期：109年11月24日

測試結果：

測試項目	測試方法	測試結果	測試極限	單位
總生菌數	AOAC 990.12	4.90x10 ²	-----	CFU/g
大腸桿菌	AOAC 991.14	陰性	-----	CFU/g
抗生素	CNS 5916	未檢出	-----	mm zone

產品名稱：洗選蛋

畜牧場名稱：碩成畜牧場

採樣日期：109年11月24日

測試日期：109年11月24日

測試結果：

測試項目	測試方法	測試結果	測試極限	單位
抗生素	CNS 5916	未檢出	-----	mm zone

備註：1、本報告不得分離，分離使用無效。

2、低於方法偵測極限之測定值以“未檢出”或“陰性”表示

檢驗人員：**陳品芳**

品保主管：**吳俊賢**



蔬果農藥殘毒快速檢驗報告單

檢驗單位：好客農場農藥部

檢驗結果：合格



國軍副食 營養午餐

日期	果菜名稱	AChE 抑制率%	判定	供貨人 代號或姓名	銷售對象	備註 (含後續處理方式)
11/25	香椿	7	合格	蔡沖長	學校	
	紅甜柿	5	∴	∴	∴	
	黃甜柿	4	∴	∴	∴	
	玉米	4	∴	∴	∴	
	蕃茄	4	∴	∴	∴	
	白蘿蔔	3	∴	∴	∴	
	黑蘿蔔	8	∴	∴	∴	
	白蘿蔔	5	∴	∴	∴	
	芋頭	4	∴	∴	∴	
	洋芋	8	∴	∴	∴	
	洋蔥	4	∴	∴	∴	
	大白菜	4	∴	劉陽	∴	
	高脚菜	5	∴	∴	∴	
	高脚菜	3	∴	羅文廷	∴	
	高脚菜	3	∴	蔡嘉誠	∴	
	小青菜	5	∴	廖健作	∴	
	福壽草	7	∴	∴	∴	

備註：1.抑制率達 35~44%以上者：

通知共應單位延期採收與改善，並對農民進行用藥追蹤及教育。

2.抑制率達 45%以上者：

停止交易或銷毀，必要時，由共應單位切結後，將樣品送衛生局或農藥檢驗單位以化學法複驗，並依食品衛生管理法或農藥管理法處置。

3.本報告共計二聯：第一聯由採購單位收執，第二聯由檢驗單位存。

NO.109A000990

檢定員簽章：李信純 109 年 11 月 25 日

第一聯 採購單位收執(白) 第二聯 檢驗單位存(黃)

蔬果農藥殘毒快速檢驗報告單

檢驗單位：雲林縣農業發展局



國軍副食 營養午餐

檢驗結果：合格



日期	果菜名稱	AChE抑制率%	判定	供貨人代號或姓名	銷售對象	備註 (含後續處理方式)
11/25	豆莢	2	合格	李和成	吳子敏	
	青蒜	5	∴	∴	∴	
	香茅	5	∴	∴	∴	
	秋葵	2	∴	∴	∴	
	碧筍	0.2	∴	∴	∴	
	白芥菜	6	∴	蔡中長	∴	
	青芥菜	6	∴	∴	∴	
	西洋芹	5	∴	∴	∴	
	大黃瓜	2	∴	∴	∴	
	小黃瓜	6	∴	∴	∴	
	冬瓜	22	∴	∴	∴	
	絲瓜	5	∴	∴	∴	
	苦瓜	16	∴	∴	∴	
	南瓜	3	∴	∴	∴	
	茄子	4	∴	∴	∴	
	四季豆	6	∴	∴	∴	
	芥藍	2	∴	∴	∴	

備註：1. 抑制率達 35~44%以上者：

通知共應單位延期採收與改善，並對農民進行用藥追蹤及教育。

2. 抑制率達 45%以上者：

停止交易或銷毀，必要時，由共應單位切結後，將樣品送衛生局或農藥檢驗單位以化學法複驗，並依食品衛生管理法或農藥管理法處置。

3. 本報告共計二聯：第一聯由採購單位收執，第二聯由檢驗單位存。

NO.109A000989

檢定員簽章：李信純

109 年 11 月 25 日

第一聯 採購單位收執(白) 第二聯 檢驗單位存(黃)

蔬果農藥殘毒快速檢驗報告單

檢驗單位：財信合作農場農產品



營養午餐

檢驗結果：合格

日期	果菜名稱	AChE 抑制率%	判定	供貨人 代號或姓名	銷售對象	備註 (含後續處理方式)
11/25	地瓜葉	6	合格	廖新成	合格	
	洋葱	6	∴	∴	∴	
	青木瓜	9	∴	蔡明輝	∴	
	白蘿蔔	6	∴	謝博維	∴	
	白蘿蔔	0.2	∴	鍾清山	∴	
	洋葱	3	∴	鍾勝勳	∴	
	地瓜	6	∴	廖如萍	∴	
	豆腐	8	∴	洪連生	∴	
	竹筍	4	∴	劉力	∴	
	豌豆苗	2	∴	李云辰	∴	
	水蓮	7	∴	∴	∴	
	檳瓜	6	∴	∴	∴	
	玉米筍	5	∴	∴	∴	
	白蘿蔔	3	∴	∴	∴	
	洋葱	4	∴	∴	∴	
	洋葱	7	∴	∴	∴	
	紅地瓜	2	∴	∴	∴	

備註：1.抑制率達 35~44%以上者：

通知共應單位延期採收與改善，並對農民進行用藥追蹤及教育。

2.抑制率達 45%以上者：

停止交易或銷毀，必要時，由共應單位切結後，將樣品送衛生局或農藥檢驗單位以化學法複驗，並依食品衛生管理法或農藥管理法處置。

3.本報告共計二聯：第一聯由採購單位收執，第二聯由檢驗單位存。

NO.109A000988

檢定員簽章：李信純

109年 11 月 25 日

第一聯 採購單位收執(白) 第二聯 檢驗單位存(黃)

蔬果農藥殘毒快速檢驗報告單

檢驗單位：新莊區農會農產品



營養午餐

檢驗結果：合格

日期	果菜名稱	AChE抑制率%	判定	供貨人代號或姓名	銷售對象	備註 (含後續處理方式)
11/25	青豆菜	7	合格	葉祥好	學校	
	大冬瓜	6	合格	：	：	
	冬瓜	2	合格	：	：	
	四季豆	1	合格	：	：	
	玉米	13	合格	：	：	
	豇豆	6	合格	：	：	
	小棠	6	合格	：	：	
	白豆菜	9	合格	楊培	：	
	青椒	8	合格	：	：	
	大白菜	25	合格	王淑華	：	
	芹菜	10	合格	：	：	
	西洋芹	7	合格	：	：	
	南瓜	11	合格	葉祥好	：	
	蕃茄	6	合格	：	：	
	茭白	5	合格	張維榮	：	
	洋葱	7	合格	科錦進	：	
	冬瓜	7	合格	林加打	：	

- 備註：1.抑制率達 35~44%以上者：
通知共應單位延期採收與改善，並對農民進行用藥追蹤及教育。
- 2.抑制率達 45%以上者：
停止交易或銷毀，必要時，由共應單位切結後，將樣品送衛生局或農藥檢驗單位以化學法複驗，並依食品衛生管理法或農藥管理法處置。
- 3.本報告共計二聯：第一聯由採購單位收執，第二聯由檢驗單位存。

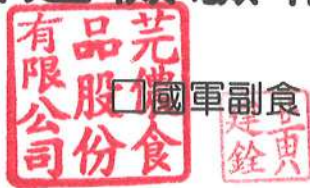
NO.109A000987

檢定員簽章：廖信純 109年11月25日

第一聯 採購單位收執(白) 第二聯 檢驗單位存(黃)

蔬果農藥殘毒快速檢驗報告單

檢驗單位：林松榮農場



營養午餐

檢驗結果：合格

日期	果菜名稱	AChE抑制率%	判定	供貨人代號或姓名	銷售對象	備註 (含後續處理方式)
1/25	蒜	5	合格	北平	學校	
	蒜	5	∴	∴	∴	
	香菇	2	∴	百樂農場	∴	
	金針菇	5	∴	∴	∴	
	龍蝦菇	4	∴	∴	∴	
	香茅菇	4	∴	∴	∴	
	杏鮑菇	11	∴	∴	∴	
	冬菇	0.2	∴	∴	∴	
	綠豆芽	3	∴	陳坤田	∴	
	黃豆芽	3	∴	∴	∴	
	高脚菜	4	∴	邱松榮	∴	
	小白菜	9	∴	林春生	∴	
	小松菜	9	∴	黃福壽	∴	
	嫩葉小白菜	8	∴	柯力諾	∴	
	韭	4	∴	徐相輝	∴	
	蔥	4	∴	車慶香	∴	
	小蔥	4	∴	林建良	∴	

備註：1.抑制率達 35~44%以上者：

通知共應單位延期採收與改善，並對農民進行用藥追蹤及教育。

2.抑制率達 45%以上者：

停止交易或銷毀，必要時，由共應單位切結後，將樣品送衛生局或農藥檢驗單位以化學法複驗，並依食品衛生管理法或農藥管理法處置。

3.本報告共計二聯：第一聯由採購單位收執，第二聯由檢驗單位存。

NO.109A000986

檢定員簽章：李任純

109年11月25日

第一聯 採購單位收執(白) 第二聯 檢驗單位存(黃)

蔬果農藥殘毒快速檢驗報告單

檢驗單位：樹林合作社農場

檢驗結果：合格



國軍副食

營養午餐



日期	果菜名稱	AChE抑制率%	判定	供貨人代號或姓名	銷售對象	備註 (含後續處理方式)
11/25	蒜	2	合格	陳文福	學校	
	蔥	8	✓	✓	✓	
	蒜苗	11	✓	✓	✓	
	辣椒	4	✓	✓	✓	
	九層塔	5	✓	✓	✓	
	金針菇	6	✓	郭明如	✓	
	洋蔥	8	✓	✓	✓	
	香菇	15	✓	李文棟	✓	
	金針菇	4	✓	林華森	✓	
	鮑魚菇	3	✓	郭明如	✓	
	杏鮑菇	8	✓	洋有春	✓	
	百精靈	7	✓	陳國平	✓	
	鴻禧菇	2	✓	✓	✓	
	杏鮑菇	8	✓	✓	✓	
	黑虎菇	7	✓	童傳	✓	
	木耳	3	✓	吳人厚	✓	
	木耳	1	✓	葉文清	✓	

備註：1. 抑制率達 35~44%以上者：

通知共應單位延期採收與改善，並對農民進行用藥追蹤及教育。

2. 抑制率達 45%以上者：

停止交易或銷毀，必要時，由共應單位切結後，將樣品送衛生局或農藥檢驗單位以化學法複驗，並依食品衛生管理法或農藥管理法處置。

3. 本報告共計二聯：第一聯由採購單位收執，第二聯由檢驗單位存。

NO.109A000985

檢定員簽章：李俊廷

109年11月25日

第一聯 採購單位收執(白) 第二聯 檢驗單位存(黃)

蔬果農藥殘毒快速檢驗報告單

檢驗單位：林合作農場農產品



國軍副食

營養午餐

檢驗結果：合格



日期	果菜名稱	AChE抑制率%	判定	供貨人代號或姓名	銷售對象	備註 (含後續處理方式)
11/25	小茄	6	合格	廖秋霞	岩松	
	芭樂	8	✓	彭燕鳳	✓	
	鳳梨	5	✓	李孟賢	✓	
	橘子	6	✓	林合志	✓	
	梨	3	✓	✓	✓	
	葡萄	4	✓	✓	✓	
	柳丁	8	✓	✓	✓	
	香蕉	5	✓	✓	✓	
	西柚	6	✓	✓	✓	
	小茄	6	✓	蔡博文	✓	
	紅地球	3	✓	✓	✓	
	柳丁	1	✓	✓	✓	
	香蕉	2	✓	✓	✓	
	葡萄	3	✓	蔡福榮	✓	
	橘子	5	✓	江沈沈	✓	
	香蕉	5	✓	✓	✓	

備註：1.抑制率達 35~44%以上者：

通知共應單位延期採收與改善，並對農民進行用藥追蹤及教育。

2.抑制率達 45%以上者：

停止交易或銷毀，必要時，由共應單位切結後，將樣品送衛生局或農藥檢驗單位以化學法複驗，並依食品衛生管理法或農藥管理法處置。

3.本報告共計二聯：第一聯由採購單位收執，第二聯由檢驗單位存。

NO.109A000984

檢定員簽章：李名純

109年 11 月 25 日

第一聯 採購單位收執(白) 第二聯 檢驗單位存(黃)